

Przebieg linii kablowej wraz ze złączeniem wg projektu poprzez wcinba w kt kabel 0,4 kV oci 220cm
(proj. 4x120s kt 120mm²)

P125/009580 - zasilanie docelowe ob. 191/1 moc 25,5 kW zab. 3x50A

13.02.2025
Technik ds. Projektowania
Mw
Sobota

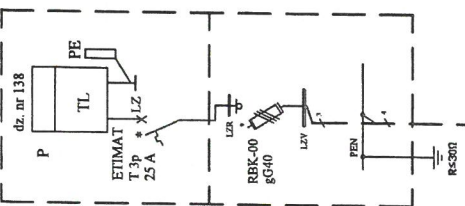
05-1030 TR-100kVA
Obw 02 szst 9F/3x1000
AsXSn 4x120mm²/420cm
YAKXS 4x120mm²/20cm
(wcinba)

1:1 000

Istn. stacja
transformatorowa
Os-1030
JÓZEFÓW I
Istn. 40 kVA
Proj. 63 kVA

Z6400722

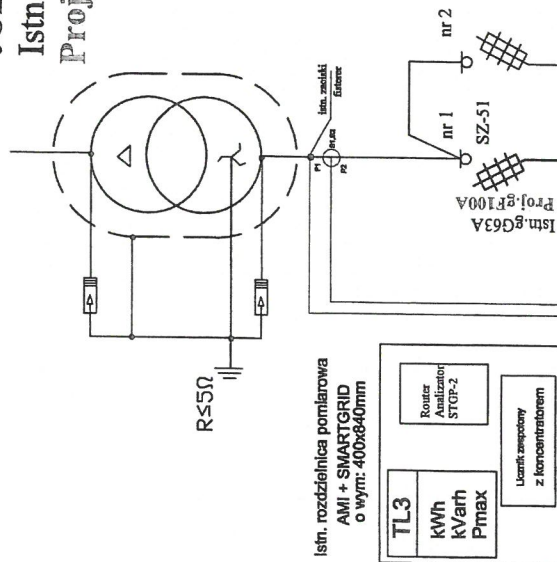
Proj. P1-Rs/LZV/LZR/F



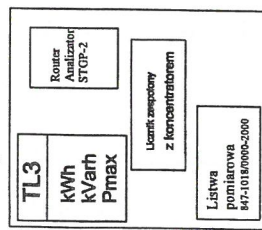
ENERGA OPERATOR
Oddział w Częstochowie
Rejon Dystryktu II
ul. Rynek 13
41-100 Częstochowa
NIP 583-000-11-90

Upewniono schemat
17.10.2016

Inżynier
ds. Zarządzania U
Robert F.



Istn. rozdzielnica pomiarowa
AMI + SMARTGRID
o wym: 400x840mm



Proj. YAKXS4x120mm² L=50/70m

proj. linia kablowa
4x4XS4x120mm²
proj. 2KSP
ob. 210m

13.03.2025
Technik
Pier

proj. wzmocnia + mufa oku

Istn. 13/K/2x092N
Proj. 13/K-10.5/12E

Istn. 4xAL35mm²
Proj. ASXS4x70mm² L=150m

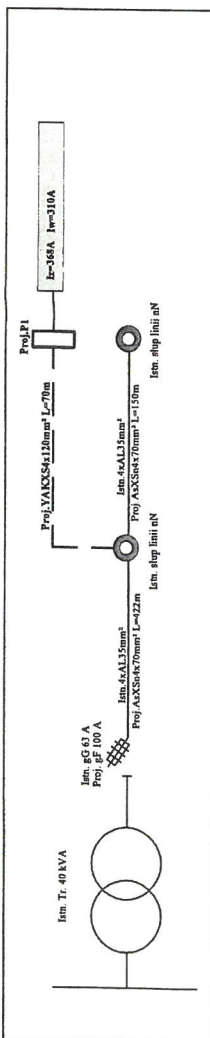
Istn. 11/P-102N
Proj. 11/P-10.5/4,3/E

Istn. 4xAL35mm²
Proj. ASXS4x70mm² L=422m
Obw. kier. Dobrocin

7125/009560
ob. 191/1

Proj. SE.30.350Bx10
RS100

Proj. SE.30.350Bx10
RS100



Istn. T. 40 kVA

Istn. gG 63 A
Proj. gG 100 A

Proj. P1

Istn. 4xAL35mm²
Proj. ASXS4x70mm² L=150m

Proj. SE.30.350Bx10
RS100

Istn. 4xAL35mm²
Proj. ASXS4x70mm² L=150m

Istn. 13/K/2x092N
Proj. 13/K-10.5/12E

Proj. SE.30.350Bx10
RS100

Proj. SE.30.350Bx10
RS100

Typ operacji
Projekt budowlany zasilania budynku mieszkalnego
w m. Jedrychówko, dz. nr 138, gm. Morąg

Typ rysunku
Schemat ideowy zasilania

Imię i nazwisko
Projektant mgr inż. Tomasz Dobrowolski

Nr uprawnień
WAM/0170006/13

Data
10.2016

Podpis

Rys. nr E-2

PLAKRÓTK

1-042 Jedrychów, Plac 63-letnich